



Betun Cadi SA  
Via Cava 2  
7167 Zignau

## Preisliste 2026 für Unternehmer

<b>Betonwerk</b>	Tel.	081 943 11 63
Carvalho Branco Ricardo	E-Mail	betun.cadi@switzerland.net

<b>Betriebsleiter</b>	Tel.	081 936 31 02
Giusep Columberg	Natel	079 355 56 67

<b>Verwaltung</b>	c/o	Strabag AG, Via Plaun da Diras 8, 7180 Disentis/Mustér
	Tel.	081 556 11 11

➤ Ansprechpersonen	02
➤ Werkstandort	02
➤ Beton nach Eigenschaften	
- Technische Hinweise zu Beton nach Eigenschaften	03
- Expansionsklassen nach SN EN 206	04
- Anwendungen der Expansionsklassen nach Betonnorm SN EN 206	05
- Beton mit rezyklierten Gesteinskörnungen SIA Merkblatt 2030	06
- Beton nach Eigenschaften Betonnorm SN EN 206	07
➤ Mörtel und Beton nach Zusammensetzung	
- Beton nach Zusammensetzung	08
- Mörtel/Beton nach Zusammensetzung	08
- Gunit/ Spritzbeton nach Zusammensetzung	08
➤ Allgemeine Bedingungen	
- Allgemeine Geschäftsbedingungen	09
- Allgemeine Lieferbedingungen für Betone	10
- Auftragserteilung und Auftragsannahme	11
- Mängelrügen/ Garantie	12
- Zahlungsbedingungen/ Allgemeines	13
➤ Betonpumpe	
- Preise Betonpumpe	15
- Zuschläge	16
- Angaben bei Bestellungen	17
- Reichweiten Diagramm	18

## Inhaltsverzeichnis

## Beratung / Verkauf

Giusep Columberg

Betriebsleiter

[gcolumberg@beersa.ch](mailto:gcolumberg@beersa.ch)

079 355 56 67

## Produktion / Betonwerk

Ricardo Carvalho Branco

Maschinist

[betun.cadi@switzerland.net](mailto:betun.cadi@switzerland.net)

081 943 11 13

## Werkstandort

Betun Cadi SA

Via Cava

7167 Zignau

Telefon Werk: 081 943 11 13

@-Mail: [betun.cadi@switzerland.net](mailto:betun.cadi@switzerland.net)

## Administration

Betun Cadi SA

c/o Strabag AG

Via Plaun da Diras 8

7180 Disentis/ Mustér

081 556 11 11



<https://maps.app.goo.gl/qquaYkMExWyV2Yit5>

## Beton nach Eigenschaften

### Technische Hinweise zu Beton nach Eigenschaften

Beton nach Eigenschaften ist Beton mit festgelegten Eigenschaften auf Basis von grundlegenden und gegebenenfalls zusätzlichen Anforderungen, für deren Bereitstellung und Erfüllung der Hersteller verantwortlich ist. Die grundlegenden Anforderungen nach SN EN 206 beinhalten die Druckfestigkeitsklasse, die Expositionsklasse, den Nennwert des Grösstkorns, die Chloridgehaltsklasse, die Konsistenzklasse, sowie bei RC-Beton die Recyclingbetonklasse und E-Modulklasse.

Beton nach Eigenschaften setzt sich aus folgenden Grundkriterien zusammen:

SN EN 206					SIA 2030	
<b>C25/30</b>	<b>XC4 XF1</b>	<b>D<sub>max</sub> = 32</b>	<b>Cl 0,10</b>	<b>C3</b>	<b>RC-M10</b>	<b>E20</b>
Druckfestigkeitsklasse	Expositionsklasse	Grösstkorn	Chloridgehaltsklasse	Konsistenzklasse	Recyclingbetonklasse	E-Modulklasse

#### Druckfestigkeitsklassen

Sie bezieht sich auf die charakteristische Mindestdruckfestigkeit von Betonzylindern (1. Zahl) und Betonwürfeln (2. Zahl). In der Schweiz wird die charakteristische Druckfestigkeit in der Regel an Würfeln mit einer Kantenlänge von 150 mm bestimmt.

#### Expositionsklassen

Die Definition der chemischen und physikalischen Umgebungsbedingungen, denen Beton ausgesetzt ist. Einige Anwendungsbeispiele finden Sie auf Seite 8 unserer Preisliste.

#### Grösstkorn

Richtwerte für den Mehlkorngelalt in Abhängigkeit vom Durchmesser des Grösstkorns der Gesteinskörnung. Der Nennwert des Grösstkorns der Gesteinskörnung ( $D_{max}$ ) ist unter Berücksichtigung der Lage und des Abstandes der Bewehrung sowie der Bauteilgeometrie festzulegen.

#### Chloridgehaltsklassen

Der höchstzulässige Chloridgehalt des Betons unter Berücksichtigung von dessen Anwendung.

#### Konsistenzklassen

Sie setzt sich aus den Ausbreit- und Verdichtungs- sowie Setzmassen zusammen. Die Tabellen mit den Konsistenzklassen finden Sie auf Seite 11.

#### RC-Betonklassen

Die Recyclingbetonklassen deklarieren den Gehalt an Betongranulat (C) und Mischgranulat (M). Die Einteilung erfolgt nach den eingeführten Klassen:

- RC-C25: 25 M.-%  $\leq$  C < 50 M.-% in Massenprozent
- RC-C50: 50 M.-%  $\leq$  C  $\leq$  100 M.-% in Massenprozent
- RC-M10: 10 M.-%  $\leq$  M < 40 M.-% in Massenprozent
- RC-M40: 40 M.-%  $\leq$  M  $\leq$  100 M.-% in Massenprozent

#### E-Modulklassen (Elastische Verformungen)

Die E-Modulklassen nach SIA 2030 deklarieren den mittleren und minimalen Wert des Elastizitätsmoduls von Recyclingbeton.

**Expositionsklassen nach SN EN 206**

	Klasse	Umgebung	Anwendungsbeispiele
	X0	kein Korrosions- oder Angriffsrisiko	unbewehrte Fundamente ohne Frost, unbewehrte Innenbauteile
Angriff auf Bewehrung	<b>Korrosion durch Karbonatisierung</b>		
	XC1	trocken oder ständig feucht	bewehrte Innenbauteile oder Bauteile, die ständig in Wasser getaucht sind
	XC2	nass, selten trocken	Fundamente
	XC3	mässige Feuchte	vor Regen geschützter Beton im Freien; offene Hallen, Feuchträume
	XC4	wechselnd nass und trocken	Aussenbauteile mit direkter Bewitterung; Beleuchtungsmasten, Balkone
	<b>Korrosion durch Chloride</b>		
	XD1	mässige Feuchte	Betonoberflächen, die chloridhaltigem Sprühnebel ausgesetzt sind; Einzelgaragen
	XD2	nass, selten trocken	Bauteile, die chloridhaltigem Industrieabwasser ausgesetzt sind; Schwimmbäder
	XD3	wechselnd nass und trocken	Teile von Brücken mit Spritzwasserkontakt; Betonbeläge, Parkdecks
	Angriff auf Beton	<b>Frostangriff mit und ohne Taumittel</b>	
XF1		mässige Wassersättigung ohne Taumittel	vertikale Aussenbauteile, die Regen und Frost ausgesetzt sind
XF2		mässige Wassersättigung mit Taumittel	vertikale Bauteile, die Frost und Taumittel (Sprühnebelbereich) ausgesetzt sind
XF3		hohe Wassersättigung ohne Taumittel	horizontale Aussenbauteile, die Regen und Frost ausgesetzt sind
XF4		hohe Wassersättigung mit Taumittel	horizontale und vertikale Bauteile, die Frost und Taumittel (Sprüh- und Spritzwasserbereich) ausgesetzt sind
<b>Chemischer Angriff durch natürliche Böden und Grundwasser</b>			
XA1		chemisch schwach angreifend	Bauwerksteile, die chemischem Angriff durch natürliche Böden und Grundwasser ausgesetzt sind, es sind die Grenzwerte zu beachten
XA2	chemisch mässig angreifend		
XA3	chemisch stark angreifend		

**Beton nach Eigenschaften (NPK-Betone)**

Im Normenpositionenkatalog sind für Ausschreibungen von Betonen nach Eigenschaften sogenannte Einheitsbetone NPK A bis I festgelegt. Mit den Einheitsbetonen NPK A bis G können die meisten Betonarbeiten im Hoch- und Tiefbau ausgeschrieben werden, da alle Expositionsklassen und die wichtigsten, d.h. in der Praxis üblichen, Druckfestigkeitsklassen abgedeckt werden. Wir empfehlen, die NPK-Betonsorten bei der Ausschreibung und Bestellung zu verwenden.

**Beton nach Zusammensetzung**

Für die mit Beton nach Zusammensetzung erreichbaren Eigenschaften und Werte liegt die Verantwortung alleine beim Ausschreibenden. Dazu hat der Ausschreibende dem Lieferwerk alle benötigten Angaben wie Zementgehalt und Sorte, Sieblinie der Gesteinskörnung, Wasserzementwert, Art und Menge von Zusatzmitteln oder Zusatzstoffen etc. anzugeben.

## Eigenschaften des Betons

Die Norm SN EN 206 sowie das Merkblatt SIA MB 2030 definieren Beton nach Eigenschaften.

Diese setzen sich aus den sieben Grundkriterien zusammen:

SN EN 206					SIA MB 2030	
C30/37	XC4, XF1	D <sub>max</sub> =32	Cl 0.10	ZW 490	RC-C25	E25
Druckfestigkeits- klasse	Expositions- klasse	Grösstkorn	Chloridgehalts- klasse	Konsistenz- klasse	Recycling- betonklasse	E-Modul- klasse

### Druckfestigkeitsklasse

Diese bezieht sich auf die charakteristische Mindestdruckfestigkeit von Betonzylinder und -würfel. In der Schweiz wird die charakteristische Druckfestigkeit in der Regel am Würfel mit einer Kantenlänge von 150mm bestimmt.

### Expositionsklasse

Die Definition der chemischen und physikalischen Umgebungsbedingungen, denen der Beton ausgesetzt ist.

### Grösstkorn

Richtwerte für den Mehrkorngehalt in Abhängigkeit vom Durchmesser des Grösstkorns der Gesteinskörnung.

### Chloridgehaltsklasse

Der höchstzulässige Chloridgehalt des Betons unter Berücksichtigung von dessen Anwendung.

### Konsistenzklasse

Die nachfolgenden Tabellen klassifizieren den Beton bezüglich Ausbreit-, Verdichtungs- sowie Setzfließmass für SV-Beton

#### Verdichtungsmass

Zielwert	≥ 1.26	1.25 bis 1.11	≤ 1.10
Toleranz	±0.15	± 0.11	± 0.07

#### Ausbreitmass

Zielwert in mm	alle Werte
Toleranz in mm	± 50

### Ausbreitmassklassen

<u>Klasse</u>	<u>Wert in mm</u>	<u>Konsistenz</u>
F1	≤ 340	steif
F2	350 bis 410	plastisch
F3	420 bis 480	weich
F4	490 bis 550	sehr weich
F5	560 bis 620	fliessfähig

### Verdichtungsmassklassen

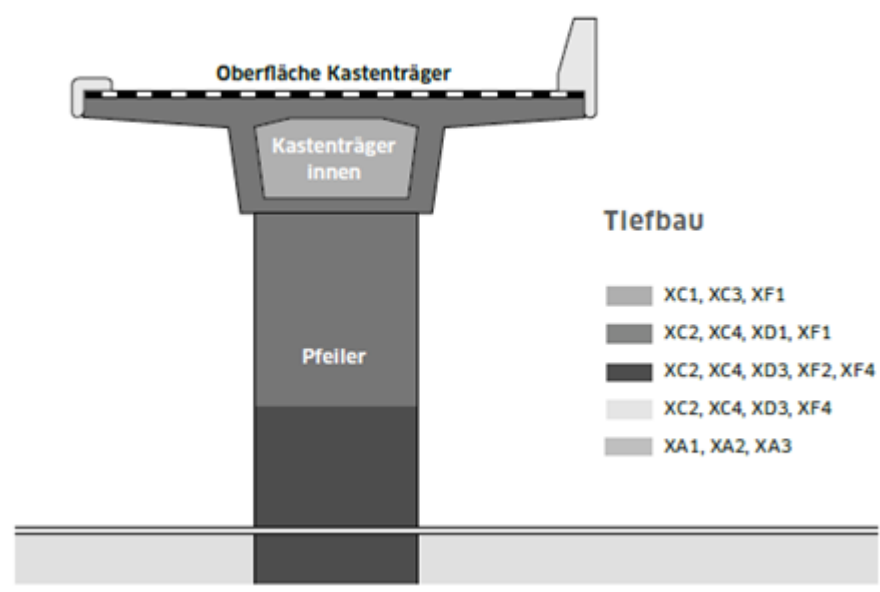
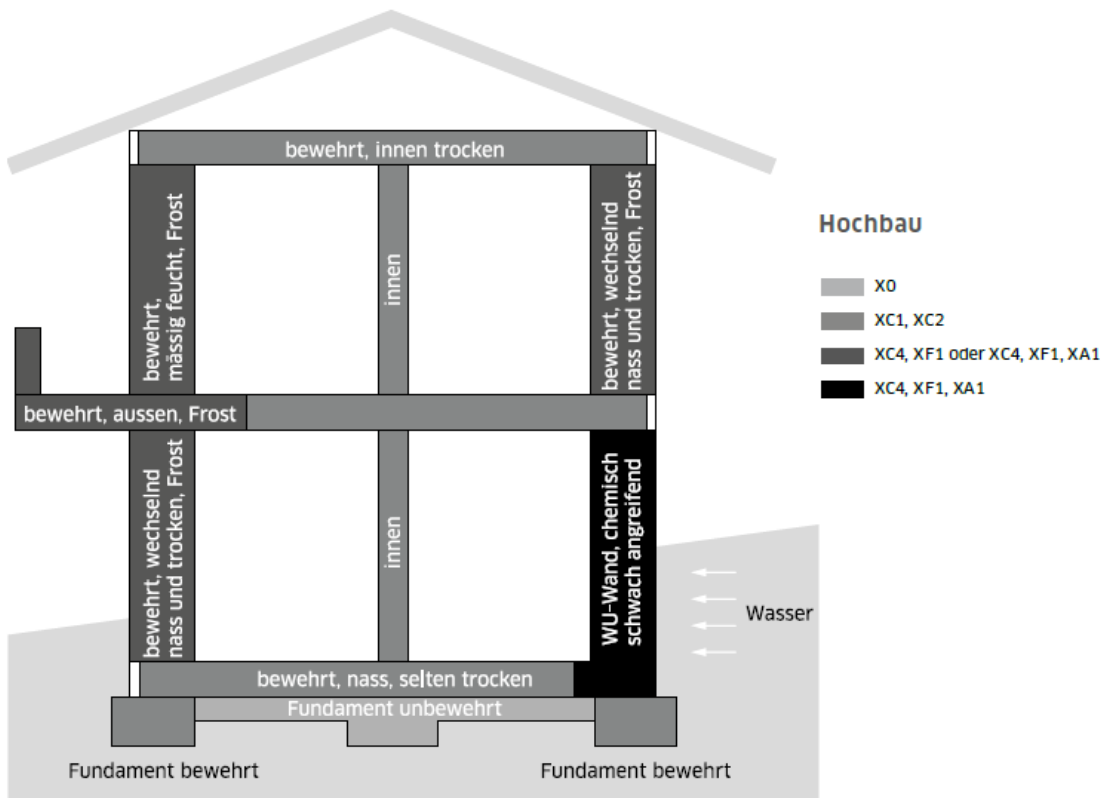
<u>Klasse</u>	<u>Wert in mm</u>	<u>Konsistenz</u>
C0	≥ 1.46	
C1	1.45 bis 1.26	
C2	1.25 bis 1.11	
C3	1.10 bis 1.04	

### Setzfließmassklassen

<u>Klasse</u>	<u>Wert in mm</u>	<u>Konsistenz</u>
SF1	550 bis 650	
SF2	660 bis 750	
SF3	760 bis 850	

## Anwendungen der Expositionsklassen

Betonnorm SN EN 206



## Beton mit rezyklierten Gesteinskörnungen

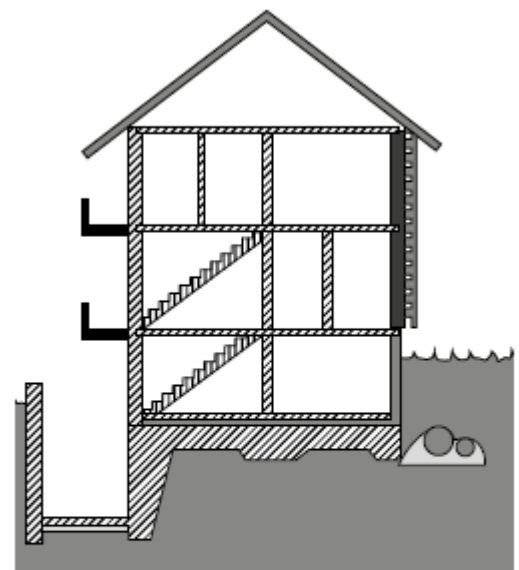
### SIA-Merkblatt 2030





Mineralische Recycling-Baustoffe sind nachhaltig. Recyclingbeton ist eine gleichwertige und ökologisch sinnvolle, Alternative zu Primärbeton. Es ist wichtig, die Materialkreisläufe zu schliessen. Wir beraten Sie gerne.

#### Recyclingbetonklassen

Es existieren jeweils 2 verschiedene Klassen RC-Beton

Bestandteile	Anteil RC-Gemisch	Beton/RC-Betonklassen
Betongranulat	< 25%	Normalbeton
	$25\% \leq C < 50\%$	RC-C25
	$50\% \leq C \leq 100\%$	RC-C50
Mischgranulat	< 10%	Normalbeton
	$10\% \leq M < 40\%$	RC-M10
	$40\% \leq M \leq 100\%$	RC-M40






	RC-C RC mit Betongranulat
	RC-M RC mit Mischgranulat
	RC mit Beton- oder Mischgranulat möglich
	RC-Magerbeton

#### E- Modulklassen

E- Modulkategorie	Ø E-Modul (N/mm <sup>2</sup> )	Min. E-Modul (N/mm <sup>2</sup> )
EX	n/a	n/a
E15	≥ 15000	≥ 12000
E20	≥ 20000	≥ 17000
E25	≥ 25000	≥ 22000
E28	≥ 28000	≥ 25000
E30, E34	Weitere Klassen in 2000er Schritten	

#### Einsatzmöglichkeiten RC-Betone

Recyclingbetonklasse	Betonsorten gemäss SN EN 206:2013+A2:2021, Tab NA.5+NA.8								Pfehlbetone P1, P2, P3, P4
	0	A	B	C	D	E	F	G	
RC-C25	■	■	■	■	■	▨	▨	▨	■
RC-C50	■	■	■	■	■	▨	▨	▨	■
RC-M10	■	■	■	■	▨	▨	▨	▨	■
RC-M40	■	■	■	■	▨	▨	▨	▨	■

	Zulässig		Nach Voruntersuchungen zulässig		unzulässig
---	----------	---	---------------------------------	---	------------

**Beton nach Eigenschaften gemäss SN EN 206**

WPK zertifiziert durch SÜGB

BESTELL- NUMMER	DRUCK- FESTIGKEIT	EXPOSITIONS- KLASSE	E-MODUL KLASSE	GRÖSST- KORN D <sub>MAX</sub>	MAX. W/ZEQ	KONSISTENZ- ZIELWERT	ANWENDUNG	PREIS FR./M <sup>3</sup>
Z030 (TBA GR BB2)	C12/15	X0		32		CZ 1.19	Kranbeton	171.00
Z030-C25 (TBA GR BB2)	C12/15	X0	EX	32		CZ 1.19	Kranbeton	175.50
Z060 (TBA GR BB2)	C12/15	X0		16		CZ 1.19	Kranbeton	173.50
Z130-C25 (TBA GR BB2)	C20/25	X0	EX	32		CZ 1.19	Kranbeton RC-C25	180.50
A 130	C20/25	XC2		32	0.65	CZ 1.19	Kranbeton	186.50
A 160	C20/25	XC2		16	0.65	CZ 1.19	Kranbeton	193.00
B 230	C25/30	XC3		32	0.60	CZ 1.19	Kranbeton	205.50
B 231	C25/30	XC3		32	0.60	FZ 500	Pumpbeton <sup>1</sup>	219.00
B 231-C25	C25/30	XC3	E20	32	0.60	FZ 500	Pumpbeton <sup>1</sup>	212.00
B 260	C25/30	XC3		16	0.60	CZ 1.19	Kranbeton	208.50
B 261	C25/30	XC3		16	0.60	FZ 480	Pumpbeton <sup>1</sup>	213.50
C 330	C30/37	XC4 XF1		32	0.50	CZ 1.11	Kranbeton <sup>1,2</sup> /MB	209.00
C 331	C30/37	XC4 XF1		32	0.50	FZ 500	Pumpbeton <sup>1,2</sup> /MB	214.00
C 331-C25	C30/37	XC4 XF1	E25	32	0.50	FZ 500	Pumpbeton	213.50
C 360	C30/37	XC4 XF1		16	0.50	CZ 1.19	Kranbeton <sup>1,2</sup>	210.50
C 361	C30/37	XC4 XF1		16	0.50	FZ 500	Pumpbeton <sup>1,2</sup> /MB	216.00
C 365	C30/37	XC4 XF1		16	0.50	SF1	SVB <sup>1</sup>	249.00
D 230 TBA GR EP Nr. 796	C25/30	XC4 XD1 XF2		32	0.48	CZ 1.15	Kranbeton <sup>1</sup>	225.50
D 231 TBA GR EP Nr. 796	C25/30	XC4 XD1 XF2		32	0.48	FZ 500	Pumpbeton <sup>1</sup>	224.50
D 330	C25/30	XC4 XD1 XF2		32	0.48	CZ 1.15	Kranbeton <sup>1</sup>	225.50
G 330 TBA GR EP Nr. 797	C30/37	XC4 XD3 XF4		32	0.45	CZ 1.15	Kranbeton <sup>1</sup>	244.00
G 331 TBA GR EP Nr. 797	C30/37	XC4 XD3 XF4		32	0.45	FZ 500	Pumpbeton <sup>1</sup>	244.00
G 360 TBA GR EP Nr. 798	C30/37	XC4 XD3 XF4		16	0.45	CZ 1.15	Kranbeton <sup>1</sup>	246.50
G 361 TBA GR EP Nr. 798	C30/37	XC4 XD3 XF4		16	0.45	FZ 500	Pumpbeton <sup>1</sup>	246.50

Bei den aufgeführten Preisen ist der Nachhaltigkeitszuschlag (CO<sub>2</sub>-Abgabe) von CHF 3.00/m<sup>3</sup> nicht enthalten.

Für sämtliche Betonsorten gilt die Chlorid Gehaltsklasse Cl 0.10, ausser bei RC-Beton und Sorte Z, bei denen Cl 0.20 zu berücksichtigen ist.

Primärbetone können einen RC-Anteil enthalten (SIA-Merkblatt 2030).

<sup>1</sup> Transport nur mit Fahrmischer

<sup>2</sup> Wasserundurchlässig nach Norm SN EN 12390-8 / SIA 262-1

MB = Monobeton / SVB = selbstverdichtender Beton

WPK = Werkseigene Produktionskontrolle

Sorte Beton = Primärbeton / Sorte Beton = Recyclingbeton, Recyclingbetonklasse RC-C25

## Beton nach Zusammensetzung

Die Produktgarantie beschränkt sich nur auf den angegebenen Bindemittelgehalt.

ZEMENT	SORTEN- NUMMER	BETON 0/32 MM	SORTEN- NUMMER	BETON 0/16 MM	SORTEN- NUMMER	SICKERBETON 16/32
KG/M <sup>3</sup>	NR.	FR./M <sup>3</sup>	NR.	FR./M <sup>3</sup>	NR.	FR./M <sup>3</sup>
150	415	156.00	515	156.00	615	156.00
200	420	167.00	520	167.00	620	167.00
250	425	177.50	525	177.50	625	177.50
300	430	188.00	530	188.00	630	188.00
325			535 PB	206.50		
350	435 PB/Mono	205.50				

Alle Betonsorten nach Zusammensetzung enthalten einen Anteil Betongranulat.

## Übrige Mischungen

ZEMENT	SORTEN- NUMMER	0/4 MM	SORTEN- NUMMER	0/8 MM	SORTEN- NUMMER	0/16 MM	SORTEN- NUMMER	4/8 MM
200							720	167.00
250			725	177.50				
300	731	211.00	LZV	730	188.00			
325			732	193.00				
350	735	198.50	Mörtel/Überzug					
400	740	209.00	Mörtel/Überzug					
425					742	214.50	Spritzbeton	
450	745	219.50	Mörtel/Überzug					
500	750	230.50	Mörtel/Überzug					

Bei den aufgeführten Preisen ist der Nachhaltigkeitszuschlag (CO<sub>2</sub>-Abgabe) von CHF 3.00/m<sup>3</sup> nicht enthalten.

## Betonzusatzmittel/-stoffe

Verflüssiger FM	Fr. 8.50/kg
Luftporenbilder LP	Fr. 7.00/kg
Verzögerer VZ	Fr. 7.70/kg
Frostschutzmittel FS	Fr. 7.80/kg
Stahlfasern SF	auf Anfrage

## Besonderer Hinweis

---

Frischbeton ist stark alkalisch, deshalb Haut und Augen schützen. Bei Berührung mit Wasser spülen. Bei Augenkontakt sofort gründlich spülen und einen Arzt aufsuchen. Geeignete Schutzausrüstung (Brille, Handschuhe) tragen. Beachten Sie das Sicherheitsdatenblatt für Beton auf [www.baustoffkreislauf.ch](http://www.baustoffkreislauf.ch).

## Allgemeine Geschäftsbedingungen

Die Materialabgabe erfolgt ab 06.30 Uhr bis 17.00 Uhr. Vorbestellungen haben Vorrang.

Betonlieferungen siehe Seite 10 (Allgemeine Lieferbedingungen für Transportbeton).

Die Lieferung ist aufgrund des Lieferscheines beim Eintreffen auf der Baustelle sofort zu überprüfen. Beanstandungen aller Art, sowohl der Menge als auch der Beschaffenheit, werden nur entgegengenommen, wenn sie sofort nach dem Eintreffen auf der Baustelle geltend gemacht werden. Sofern die Lieferung bestellungskonform ausgeführt wurde, wird jede Haftung abgelehnt. Beanstandungen entbinden nicht von der Zahlungspflicht.

Für Lieferungsunterbrüche infolge Betriebsstörungen wie auch für Verzögerungen bei Stoßbetrieb kann kein Schadenersatz bezahlt werden.

Liefer- und Annahmemöglichkeiten bleiben vorbehalten.

### Zuschläge zu den Normalpreisen

---

Betonzusatzmittel werden nur auf ausdrücklichen Wunsch des Bezügers beigemischt. Die Zusatzmittel selbst werden nach Ergebnis in Rechnung gestellt.

Spezialzement auf Anfrage.

Für Betonbezüge ausserhalb der normalen Betriebs- oder Öffnungszeiten wie zum Beispiel zwischen 19.00 Uhr und 06.00 Uhr sowie am Samstag und Sonntagen wird ein Zuschlag von Fr. 40.00/h verrechnet.

Vom 15. November bis 15. März wird auf dem Betonpreis ein Heizzuschlag von Fr. 10.00/m<sup>3</sup> verrechnet.

- Heizzuschlag für Beton bei tiefen Aussen- und Betontemperaturen	10.-/m <sup>3</sup>
- Beigabe von Zusatzprodukten (Fasern, Farbzusatz, Zusatzmittel) exkl. Materialeinkauf	12.-/m <sup>3</sup>
- Kleinmengenproduktion unter 1m <sup>3</sup>	10.-/m <sup>3</sup>
- Für Bezüge ausserhalb der ordentlichen Arbeitszeiten	69.-/h
- Absagen von Betonetappen > 50m <sup>3</sup> nach 16:00 Uhr am Vortag	500.-

### Transporte

---

Auf Rechnung und Gefahr des Empfängers.

---

**Rabatte**

---

Für Beton-Jahresbezüge:	0	-	300 m <sup>3</sup>	=	0 %
	300	-	600 m <sup>3</sup>	=	1 %
	600	-	1000 m <sup>3</sup>	=	2 %
	1000	-	1500 m <sup>3</sup>	=	3 %
	1500	-	2000 m <sup>3</sup>	=	4 %
		>	2000 m <sup>3</sup>	=	5 %

---

**Preise**

---

Die aufgeführten Preise sind fest. Allfällige Preisanpassungen als Folge wesentlicher Änderungen von Gesetzen, Verordnungen oder tatsächlicher Verhältnisse werden schriftlich angezeigt.

Das Europäische Emissionshandelssystem (EU-EHS), in dem die Schweizer Zementindustrie neu eingebunden ist, ist in Phase 4 (2021-2030). Diese beinhaltet unter anderem eine signifikante Reduktion der festgelegten Emissionsrechte. Um dem Verursacherprinzip Rechnung zu tragen, werden CO<sub>2</sub>-Reduktionsklassen eingeführt.

Die Betonpreise verstehen sich für 1.00 m<sup>3</sup> verarbeiteten Beton.

Der Nachhaltigkeitszuschlag (CO<sub>2</sub> Abgabe) beträgt CHF 3.00 / m<sup>3</sup> und ist im Betonpreis nicht inbegriffen.

Die Mehrwertsteuer von 8.1% ist in den Preisen nicht inbegriffen.

Privatzuschlag von 20% auf Betonpreise gemäss Liste.

---

**Zahlungskonditionen**

---

30 Tage netto

Nach 30 Tagen wird ein Verzugszins von 5% verrechnet.

---

**Allgemeine Lieferbedingungen für Beton**

---

---

**Anwendungsbereich**

---

Alle Aufträge für Lieferungen von Beton werden auf Grund der nachstehenden allgemeinen Lieferbedingungen ausgeführt. Durch die Auftragserteilung anerkennt der Besteller die Gültigkeit der Lieferbedingungen. Abweichende Bedingungen sind nur gültig, wenn sie vom Betonwerk schriftlich bestätigt worden sind.

Für die Eigenschaften des frischen Betons sowie die Qualität des erhärteten Betons und der Prüfungen sind die der Bestellung zugrunde liegenden Normen massgebend. Lieferungen von Beton erfolgen gemäss SN EN 206. Für Frisch- und Festbetonprüfungen gelten die in den Normen SIA 262/1 und SN EN 206 aufgeführten Prüfnormen.

### **1. Preislisten und Offerten**

---

Die Basispreise der gedruckten Preislisten gelten, besondere Vereinbarungen vorbehalten, ausschliesslich für Bauunternehmer. Die darin enthaltenen Preise und Konditionen gelten bis auf Widerruf oder bis zur Bekanntgabe neuer allgemein gültiger Preislisten. Sie werden erst mit der Annahme eines uns auf Grund dieser Preislisten erteilten Auftrags verbindlich. Die Gültigkeit von besonderen Offerten ist unter Vorbehalt spezieller Vereinbarungen auf 6 Monate beschränkt. Alle Preise verstehen sich für Lieferung ab Betonwerk ohne MwSt. Die m<sup>3</sup>-Preise beziehen sich auf 1m<sup>3</sup> verarbeiteten Beton. Die Preise gelten ferner für Bezüge und Lieferungen innerhalb der im Betonwerk geltenden Werköffnungszeiten. Lieferungen ausserhalb dieser Zeit werden nur nach vorheriger Vereinbarung und gegen entsprechende Zuschläge ausgeführt. Wird Lieferung franko Baustelle vereinbart, so gilt der dafür festgesetzte Transportpreis für den kürzesten, einwandfrei befahrbaren Anfahrweg und die umgehende Betonübernahme durch den Besteller. Zusätzliche Wartezeit für Fahrzeug und Personal kann extra berechnet werden.

Während der Wintermonate vom 1. Dezember bis Ende Februar kann ein Zuschlag verrechnet werden. In Regionen mit extremen Witterungsverhältnissen, wie z. B. Bergregionen, kann in der Preisliste eine andere Zeitspanne festgelegt werden.

### **2. Auftragserteilung und Auftragsannahme**

---

Aufträge sollen am Vortag bis spätestens 16.00 Uhr erteilt werden. Vorbestellungen geniessen in der Auslieferung den Vorrang. Das Betonwerk benötigt bei der Bestellung genaue und spezifische Angaben über Betonsorte (gemäss massgebender Norm SN EN 206), Betonmenge, Einbauart und gewünschte Konsistenz, Lieferbeginn und Lieferprogramm. Aufträge und Lieferungsabrufe werden stets nach Massgabe der jeweiligen Lieferungsmöglichkeit angenommen. Wird bei Bestellungen Beton nach Eigenschaften verlangt, so sind die Eigenschaften nach SN EN 206 oder die NPK-Betonsorte anzugeben. Wird vom Besteller Beton nach Zusammensetzung verlangt, so sind detaillierte Abklärungen zur Machbarkeit zwischen Planer, Besteller und Betonwerk unumgänglich. Bei Beton nach Zusammensetzung garantiert das Betonwerk ausschliesslich der korrekten Zusammensetzung der Betonmischung im Rahmen der von der SN EN 206 festgelegten Toleranzen. Für die Zuständigkeit von Änderungen sind genaue Weisungen vorzusehen. Sind für die Herstellung eines Betons Vorversuche notwendig, sind deren Kosten, nach vorheriger Absprache, durch den Besteller zu übernehmen.

### **3. Zusätze**

---

Die Zumischung von Betonzusatzmitteln ist in Bezug auf die Wahl von Produkt und Dosierung Angelegenheit des Betonwerks. Werden bestimmte Produkte und/oder Dosierungen vom Besteller verlangt, wird nur die Einhaltung

der geforderten Zumischung garantiert. In diesem Fall wird jede Haftung für den erwarteten Erfolg dieser Zusätze und ebenso das Risiko nachteiliger Auswirkungen auf das Verhalten des Betons abgelehnt. Das Betonwerk ist dabei zur Verrechnung eines Mehrkostenzuschlags berechtigt. Bei Bestellungen von Beton nach Eigenschaften gemäss SN EN 206 erlischt automatisch jegliche Garantie für die Eigenschaften des Betons, wenn der Besteller die Verwendung eines bestimmten Betonzusatzmittels oder Ausgangsstoffes vorschreibt.

#### **4. Lieferung**

---

Die Lieferzeitangaben verstehen sich mit Rücksicht auf einen allfälligen Stossbetrieb stets mit einer Toleranz von einer halben Stunde. Ist eine grössere Verzögerung aus unvorhersehbaren Gründen wie Stromunterbruch, Wassermangel, Maschinendefekt, Ausfall von Zulieferungen oder Fällen höherer Gewalt unvermeidlich, so wird dies dem Besteller unverzüglich gemeldet und allfällige Möglichkeiten einer Weiterbelieferung durch andere Betonwerke angeboten. Für allfällige Wartezeit und weiteren direkten oder indirekten Schaden kann jedoch nicht gehaftet werden. Der Besteller ist gehalten, allfällige Verspätungen in der Materialabnahme dem Betonwerk sofort anzuzeigen. Unterlässt er dies, so haftet er für dadurch verursachten Materialverderb und andere Verzugsfolgen.

#### **5. Garantie**

---

Das Betonwerk garantiert die Lieferung auftragskonformer Menge und Qualität. Massgebend für den Nachweis der Betonqualität sind die Prüfungen gemäss SIA 262/1 und SN EN 206 des Betons und der daraus durch das Betonwerk oder in Anwesenheit eines Vertreters des Betonwerks hergestellten Probekörper. Für Farbgleichheit des gelieferten Betons wird nur aufgrund einer diesbezüglichen schriftlichen Vereinbarung garantiert. Im Rahmen dieser Garantie verpflichtet sich das Betonwerk - rechtzeitige und sachlich begründete Mängelrüge vorausgesetzt – beanstandeten Beton kostenlos zu ersetzen oder, wenn das Material beschränkt, verwendbar ist, einen angemessenen Preisnachlass zu gewähren. Dabei wird auch die Haftung für Schäden an den mit dem gelieferten Beton hergestellten Bauwerken übernommen, vorausgesetzt, dass diese Schäden nachweisbar auf die mangelhafte Beschaffenheit des Betons zurückgeführt werden müssen, und ferner der Besteller für den eingetretenen Schaden die Haftung übernehmen musste. Für weitere direkte oder indirekte Schäden wird jede Haftung wegbedungen.

#### **6. Mängelrüge**

---

Es obliegt dem Besteller, bei Ablieferung des Betons zu prüfen, ob

- a) die Angabe auf dem Lieferschein mit seiner Bestellung übereinstimmt
- b) die Lieferung sichtbare Mängel aufweist

Bei Lieferung franko Baustelle gilt als Ablieferung die Übergabe auf dem Bauplatz und bei Lieferung ab Werk die Übergabe des Betons auf den Lastwagen. Allfällige Beanstandungen sind, damit sie das Betonwerk auf ihre Berechtigung prüfen kann, nach Möglichkeit vor dem Einbringen des Betons in die Schalung anzubringen.

Mängel, die bei Ablieferung nicht feststellbar sind, müssen sofort nach deren Entdeckung gerügt werden. Bestehen seitens des Bestellers hinsichtlich der Qualität des gelieferten Betons Zweifel und ist eine sofortige

Abklärung nicht möglich, so ist der Besteller zur Entnahme einer Probe verpflichtet. Durch eine sofortige Einladung ist dem Betonwerk Gelegenheit zu geben, der Probeentnahme beizuwohnen. Das Resultat dieser Prüfung wird vom Betonwerk nur anerkannt, wenn die Probeentnahme unmittelbar nach erfolgter Lieferung und gemäss den Vorschriften der Norm SN EN 206 vorgenommen und die Probe einer anerkannten Prüfstelle zur Beurteilung eingesandt worden ist. Ergibt die Prüfung, dass die Beanstandung berechtigt ist, so übernimmt das Betonwerk die Prüfungskosten. Andernfalls sind sie vom Besteller zu tragen.

## 7. Zahlungsbedingungen

---

Für die Zahlung der fakturierten Lieferungen und Nebenkosten wie z.B. Wartezeiten, Winterzuschlag etc. gelten, andere schriftliche Abmachungen vorbehalten, die auf den Preislisten vermerkten Zahlungsbedingungen. Sämtliche Lieferungen auf die gleiche Baustelle gelten als Sukzessivlieferungen, unabhängig von der Dauer oder den Bezugsunterbrüchen. Das Betonwerk behält sich Teilfaktorierungen vor. Beanstandungen einer Lieferung berechtigen den Besteller nicht zur Zurückhaltung von fälligen Zahlungen für die übrigen Lieferungen. Nach Ablauf der Zahlungsfrist behält sich das Betonwerk die Eintragung des Bauhandwerkerpfandrechtes vor.

## 8. Erfüllungsort und Gerichtsstand

---

Erfüllungsort und Gerichtsstand ist, auch bei Lieferung franko Baustelle, das Geschäftsdomizil des Lieferwerks. Für die Beurteilung von Streitigkeiten sind ausschliesslich der ordentlichen Gerichte zuständig, anwendbar ist Schweizer Recht.

### Prüfkriterien

---

Neben den in den „Allgemeinen Lieferbedingungen aufgeführten Qualitätsgarantien gelten für die unter „Beton mit besonderen Eigenschaften“ aufgeführten Sorten nachfolgende Prüfkriterien:

#### **Frost-/Frosttausalzbeständiger Beton:**

Porenanalyse (BE I) SN 640 461b WFT-P $\geq$  50% Gefüge Index $\geq$  -10

Frosttausalz widerstand SIA 262/1, Anhang C

Bei Sorte D:  $m \leq 2500 \text{ g/m}^2$

Bei Sorte G:  $m \leq 200 \text{ g/m}^2$  oder  $m \leq 600 \text{ g/m}^2$  und  $\Delta m_{28} \leq (\Delta m_6 + \Delta m_{14})$

#### **Wasserdichter / wasserundurchlässiger Beton (WD-Beton)**

Die Betonsorten C bis G gemäß SN EN 206, Tabelle NA.6, gelten bei Bauteildicken von mindestens 250 mm und drückendem Wasser bis maximal 10 m Wassersäule (max. 1 bar) in der Schweiz als wasserdicht.

Die Betonsorte B gilt bei Bauteildicken von mindestens 250 mm und drückendem Wasser bis maximal 10 m Wassersäule (max. 1 bar) ebenfalls als wasserdicht, sofern sie die Vorgaben an die Wasserleitfähigkeit gemäß Tabelle NA.14 erfüllt (Prüfung gemäß Norm SIA 262/1, Anhang A).

Bei drückendem Wasser über 10 m Wassersäule und bei Bauteildicken von < 250 mm muss der Nachweis für die Wasserdichtigkeit des Betons gemäß SN EN 12390-8 erbracht werden.

Wasserundurchlässiger Beton (Sorte B):

Wasserleitfähigkeit  $q_w \leq 10 \text{ g/m}^2 \text{ h}$ ,  $d=200 \text{ mm}$

SIA 262/1, Anhang A

Wassereindringung unter Druck EN 12390-8

Max. Wassereindringung 50 mm

## Betonpumpe „Putzmeister BSF 33.15 H mit 33 m Verteilmast“

PUMPETAPPEN IN M <sup>3</sup>	BSF 33.15H IN FR./M <sup>3</sup>	MAXIMALE PUMPZEIT IN STD.
1 - 19	FR. 650.00 PAUSCHAL	1.50
20 - 29	29.50	2.00
30 - 39	23.50	2.50
40 - 49	19.50	3.00
50 - 99	16.50	
100 ≥	14.50	

### Zuschläge

- Einsätze über der angegebenen maximalen Pumpzeit Fr. 250.00/h
- An- und Rückfahrtzeiten über je 30 Minuten ab Werkhof Fr. 160.00/h
- Wartezeit Fr. 150.00/h
- Zusätzliche Rohrleitungen (ohne Montage) Fr. 3.00/m<sup>1</sup>
- Gebühren für Bewilligungen nach Aufwand

Diese Ansätze gelten auch für Pumpleistungen nach Zeitaufwand.

### Angaben bei Bestellungen

- Auftraggebende Firma
- Baustellenadresse
- Pumpbeginn
- Bauteil
- Betonmenge
- Förderhöhe / Förderlänge
- Für Pump-Baustellen ist eine Vorbesichtigung durch unser Fachpersonal mit dem Baustellenchef empfehlenswert

### Allgemeine Bedingungen

Die Grundpreise verstehen sich für Arbeiten im Auslegerbereich der Autobetonpumpe mit 33 Metern.

Für Einsätze außerhalb der normalen Arbeitszeit werden die entsprechenden Zuschläge separat vereinbart.

Jede Haftung der Firma Beer SA Rabius und ihres Personals für Schäden, welche beim Einbringen von Beton wegen mangelhafter Schalung, mangelhafter Baustelleninstallation, mangelhaftem Baugrund, sonstiger Mängel der Baustelle entstehen oder Betriebsunterbrüche der Pumpe, wird ausdrücklich abgelehnt.

Für Schäden jeder Art infolge Betriebsunterbrüchen der Pumpe wird nicht gehaftet.

## **Preise**

---

Die Mehrwertsteuer von 8.1% ist in den Preisen nicht inbegriffen.

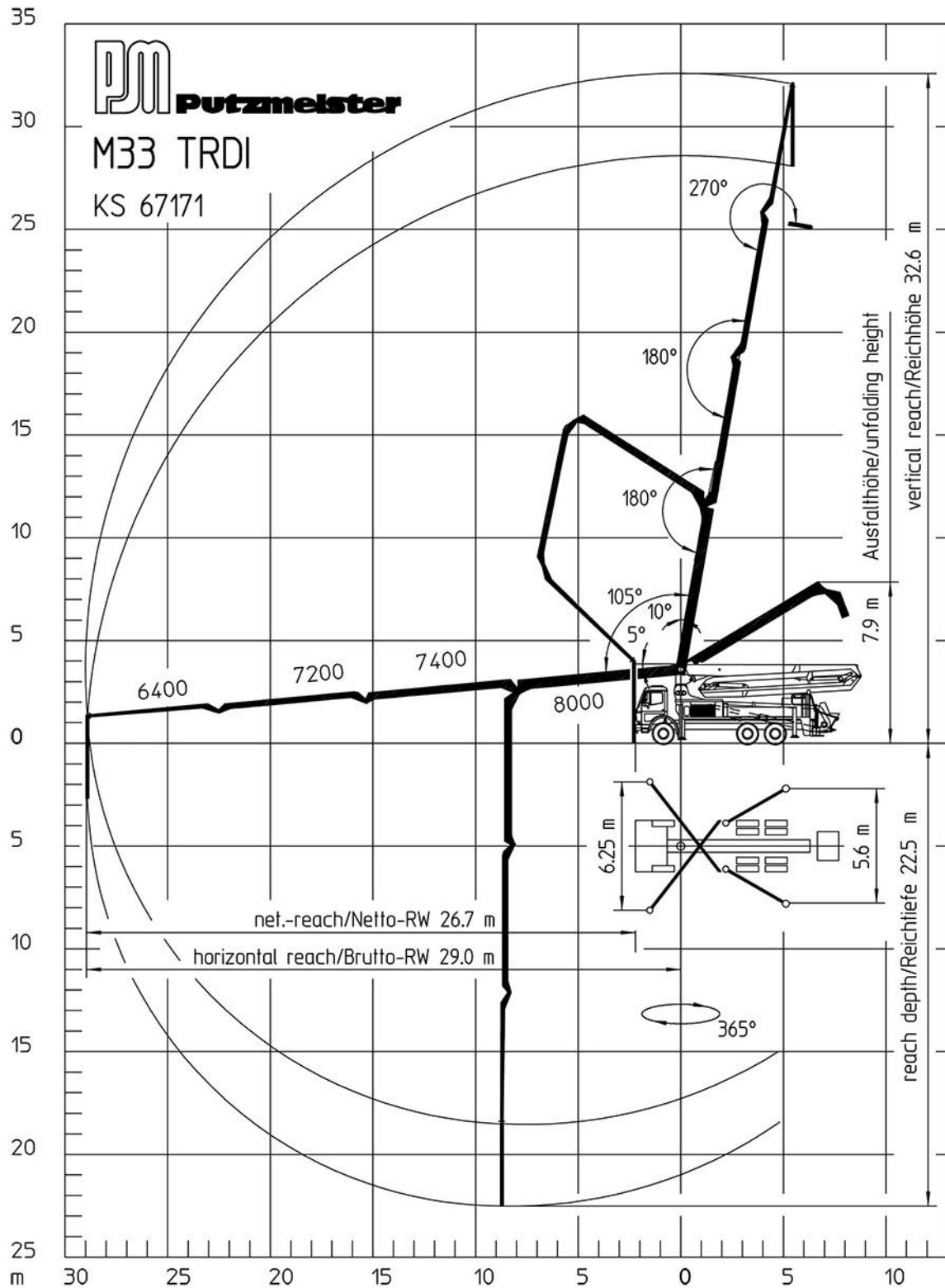
## **Zahlungskonditionen**

---

30 Tage netto. Nach 30 Tagen wird ein Verzugszins von 5% verrechnet.

## Betonpumpe

### „Putzmeister BSF 33.15 H mit 33 m Verteilmast“ auf Mercedes Benz 2631



**2026**

**Inspektorat**

Betriebs-  
kontrolle  
2025  
bestanden



Baustoff  
Kreislauf  
Schweiz